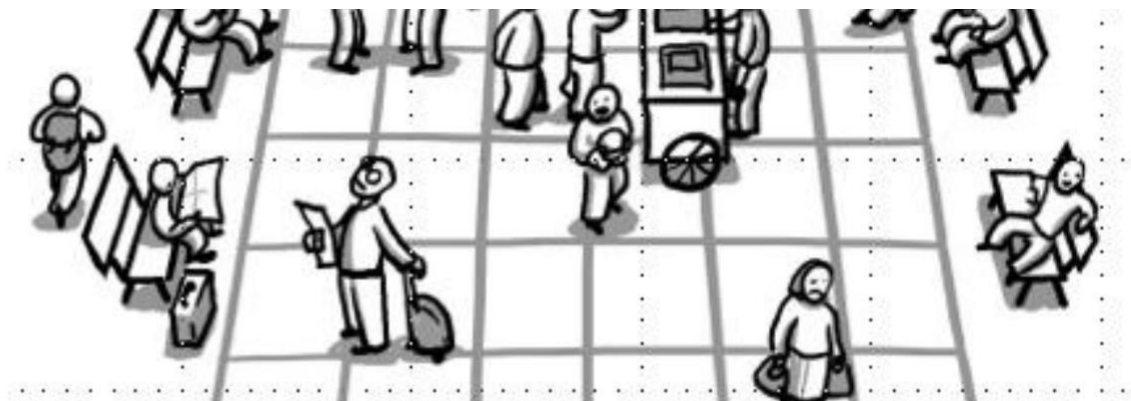


EVROPSKÁ UNIE  
Evropské strukturální a investiční fondy  
Operační program Výzkum, vývoj a vzdělávání

**MŠMT**  
MINISTERSTVO ŠKOLSTVÍ,  
MLÁDEŽE A TĚLOVÝCHOVY



**"Hodina pro Brno"  
a strategie  
#brno2050**



SPOLEČENSTVÍ  
VLASTNÍKŮ  
JEDNOTEK



albert

**DTMB**  
Dopravní podnik města Brna a.s.

**DTMB**  
Dopravní podnik města Brna a.s.

**SAKO**

B | R | N | O



Brněnské vodárny  
a kanalizace a.s.



Brněnské  
komunikace





# Strategie

## #brno205

### 0



- **Příroda ve městě**
- **Kompaktní a vyvážené město**
- **Architektonická tvář města**
- **Město s dostupným bydlením**
- **Město s efektivní a udržitelnou mobilitou**
- **Prosperující město**
- **Univerzitní vzdělané město**
- **Zdraví lidé ve zdravém městě**
- **Bezpečné město**
- **Kulturní město**
- **Sportovní město**
- **Zdravé životní prostředí**
- **Energeticky šetrné, nezávislé a odolné město**
- **Efektivně fungující elektronizovaná správa**
- **Město otevřené v oblasti dat**
- **A další.....**

### Prostředí



### Prosperita



### Služby



### Zdroje

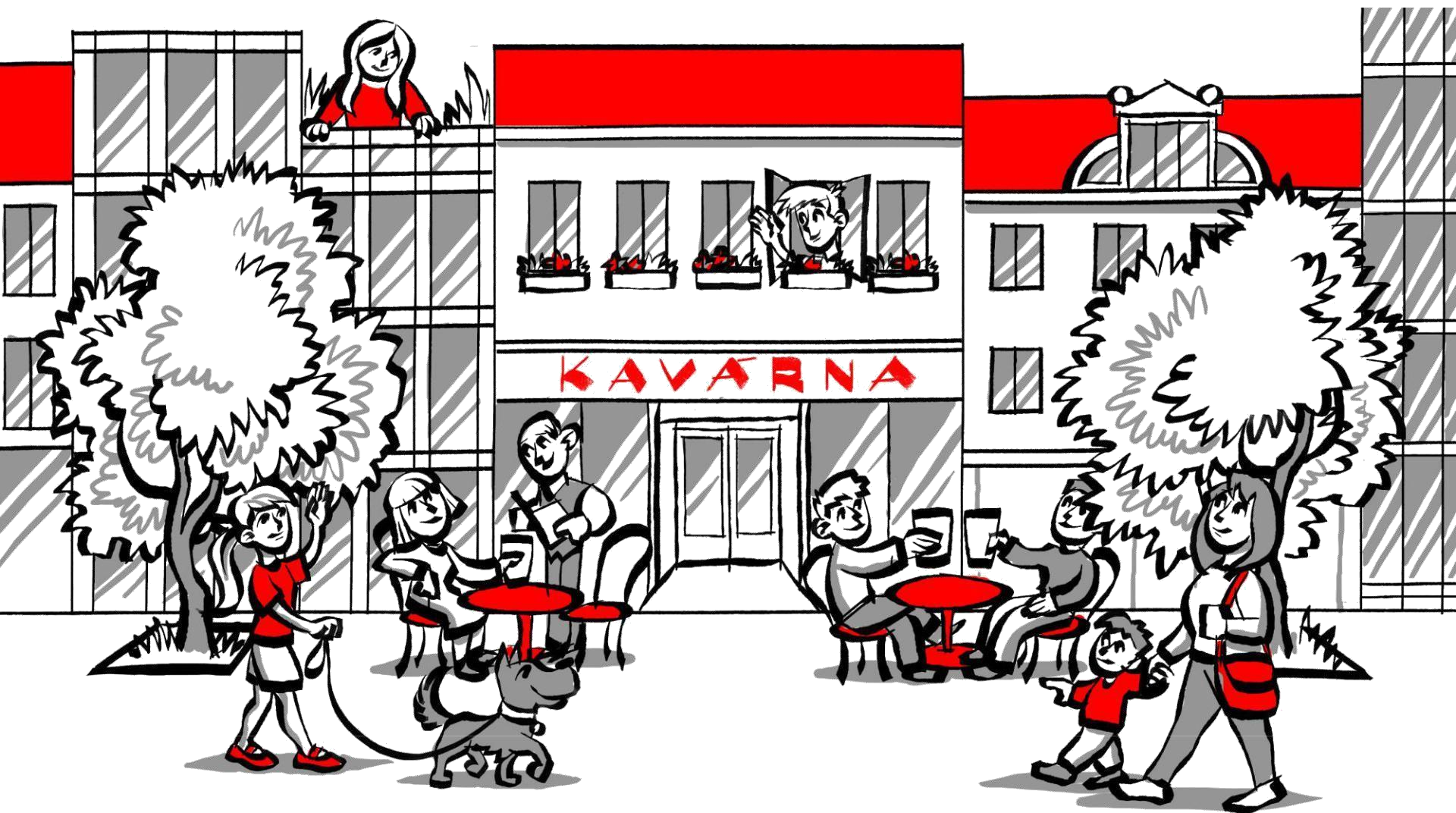


### Správa





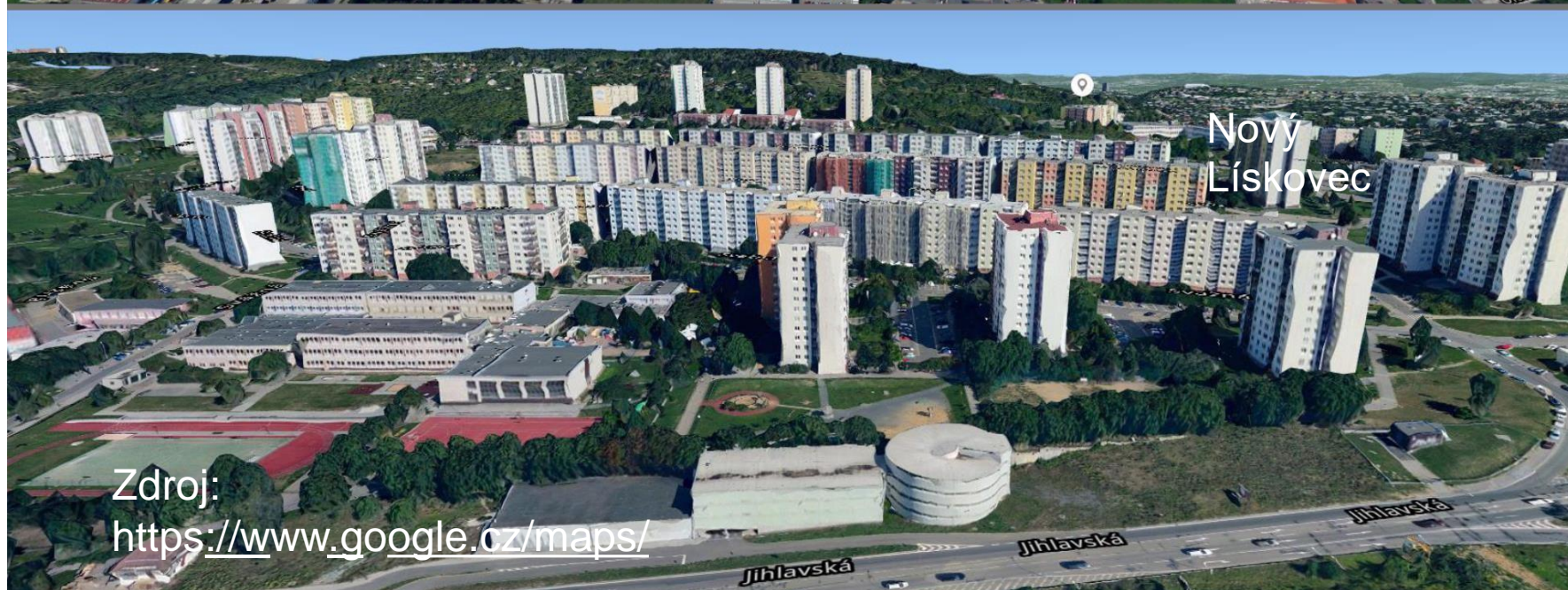












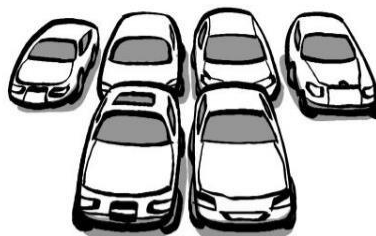












**299**  
tramvají

průměrné stáří je 19,6 roku  
56,9 % (170 vozů) je nízkopodlažních



**527**  
osobních aut  
na 1000 obyvatel

Počet aut v Brně každoročně roste



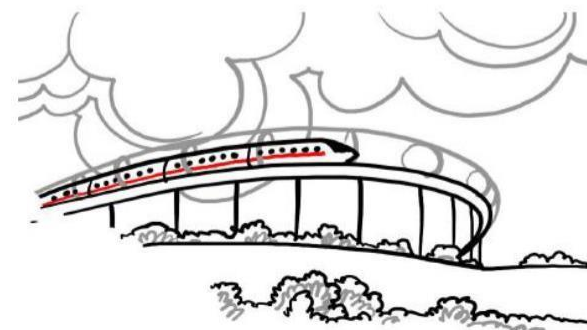
**142**  
trolejbusů

průměrné stáří je 13,8 roku  
85,2 % (121 vozů) je nízkopodlažních



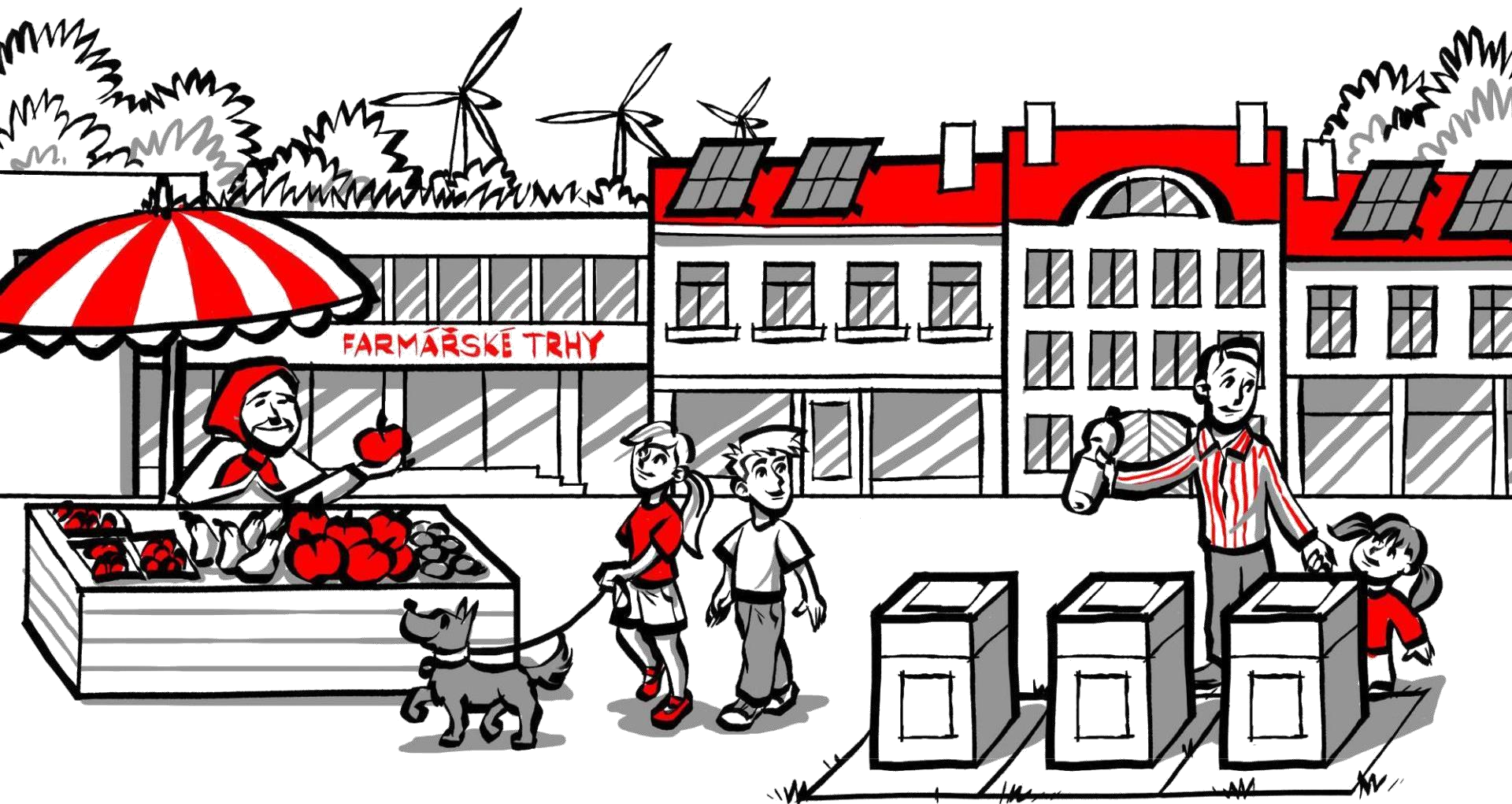
**332**  
autobusů

průměrné stáří je 6 let  
84,9 % (282 vozů) je nízkopodlažních





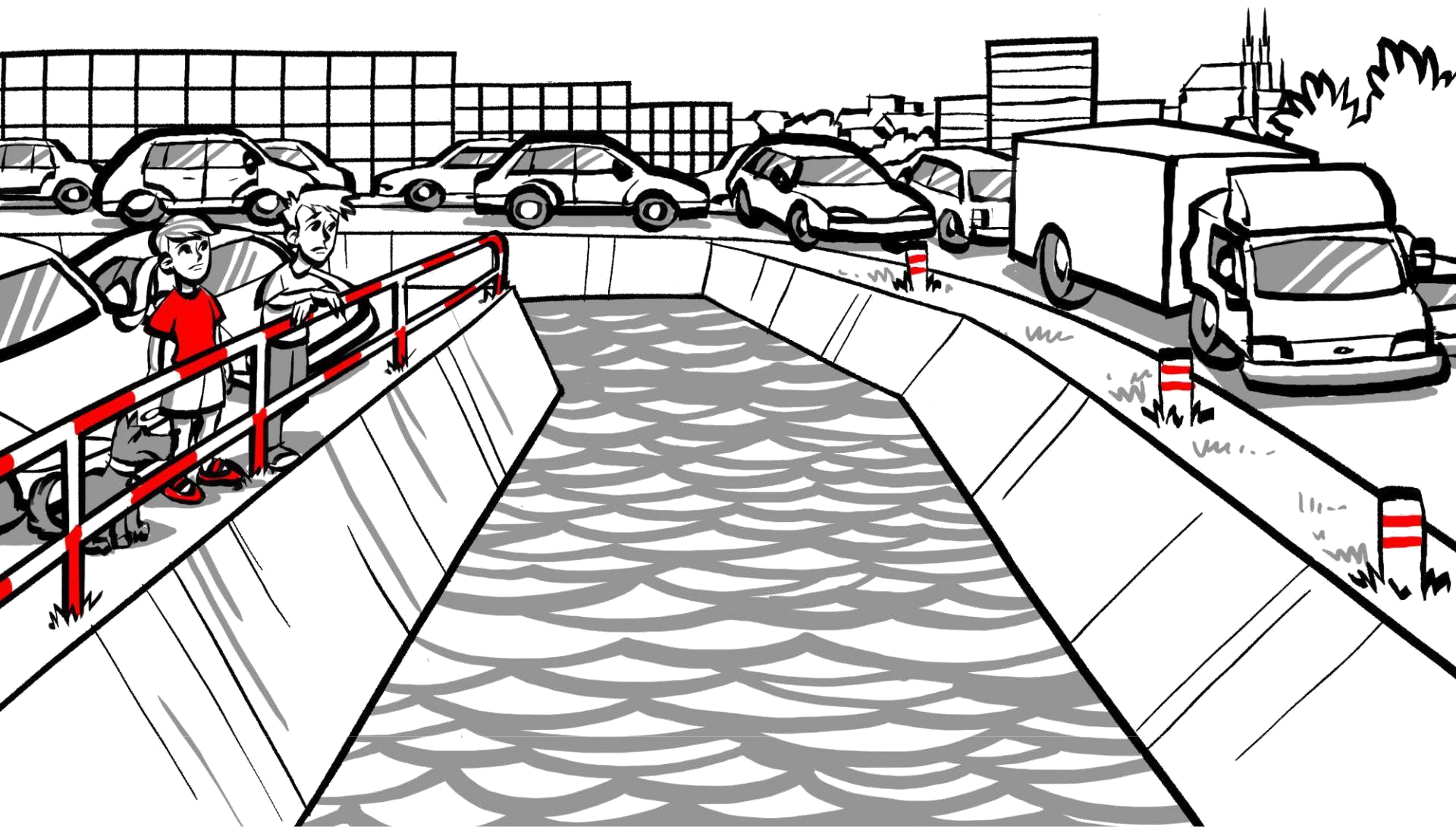




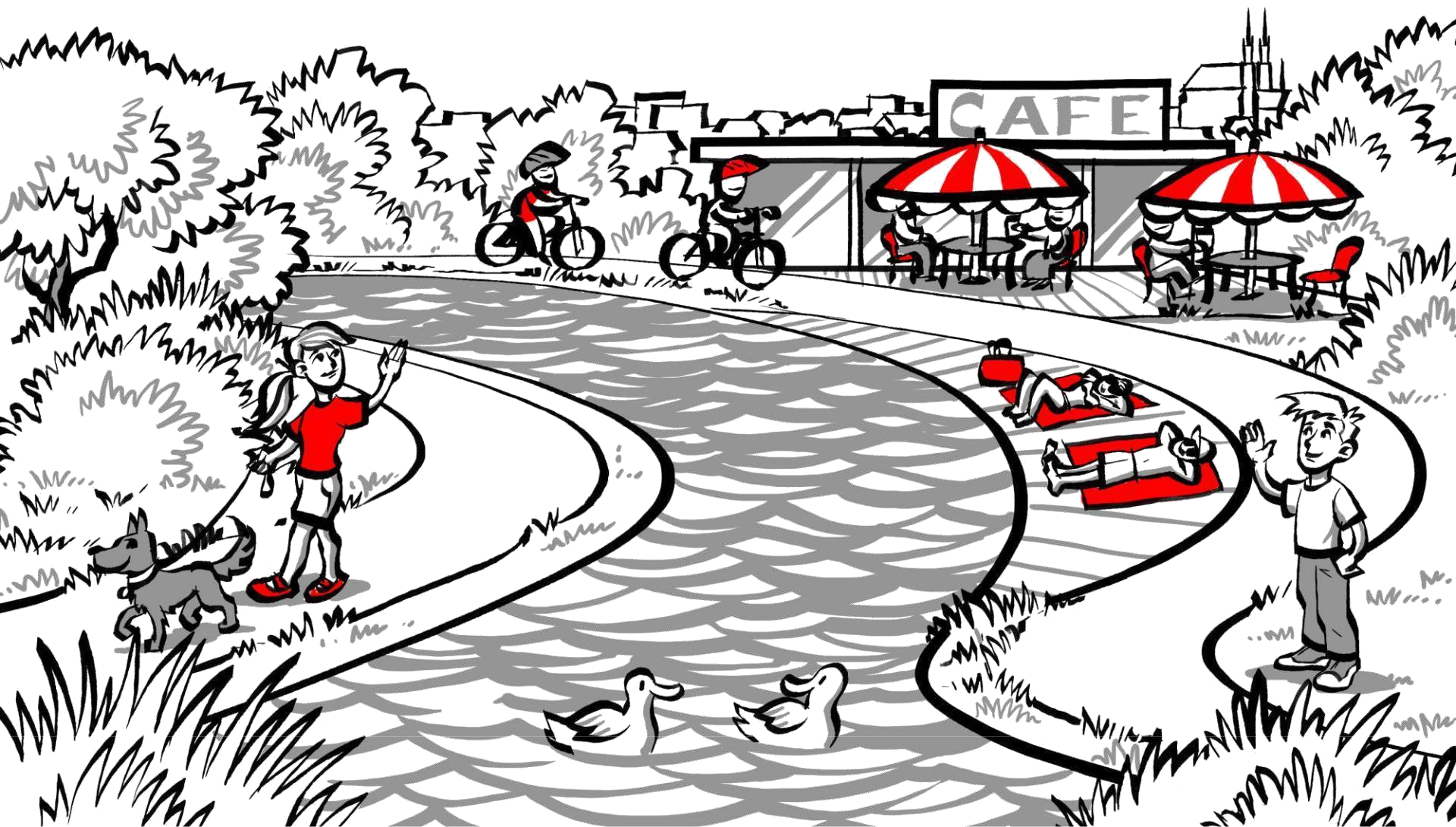












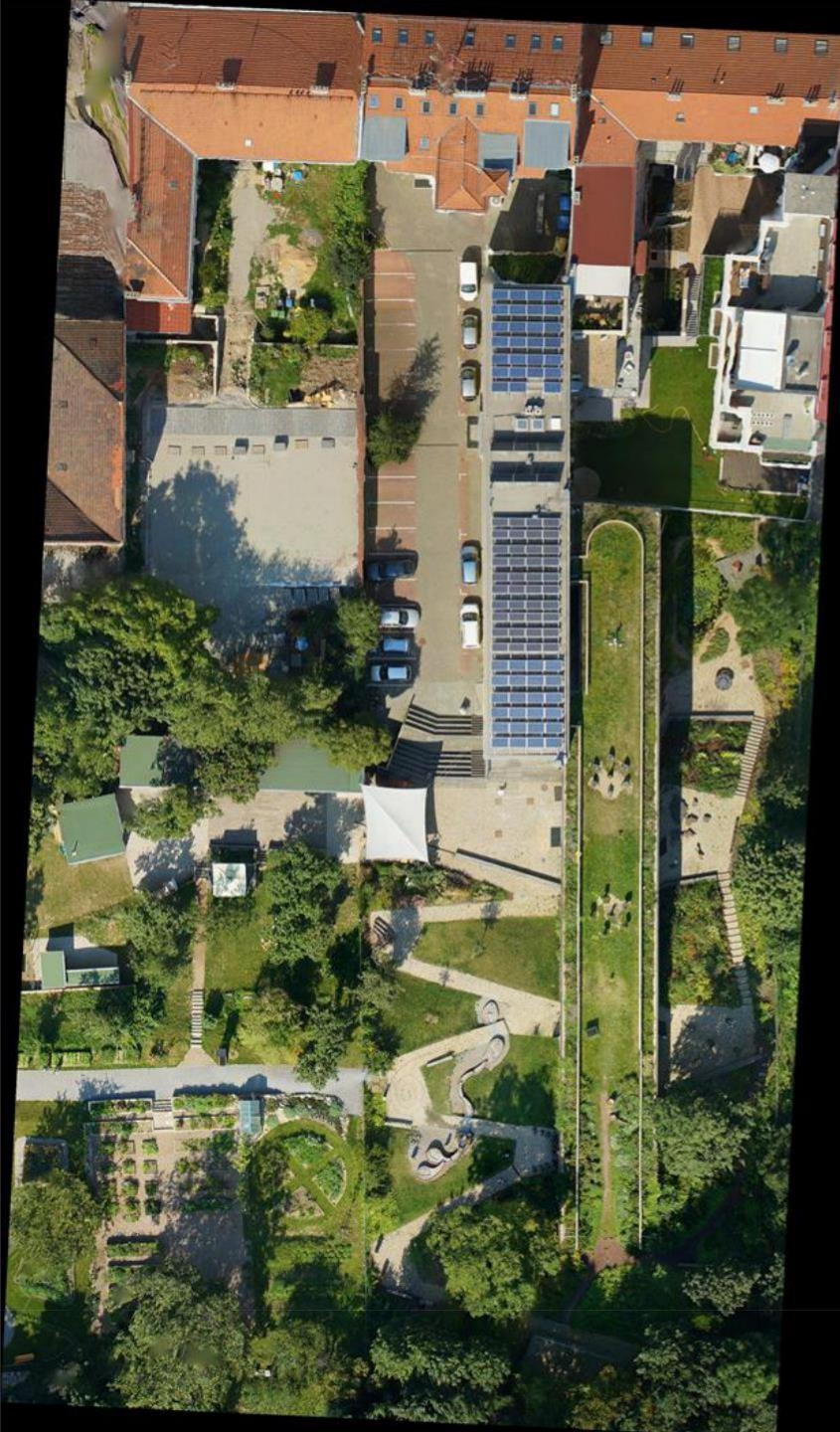






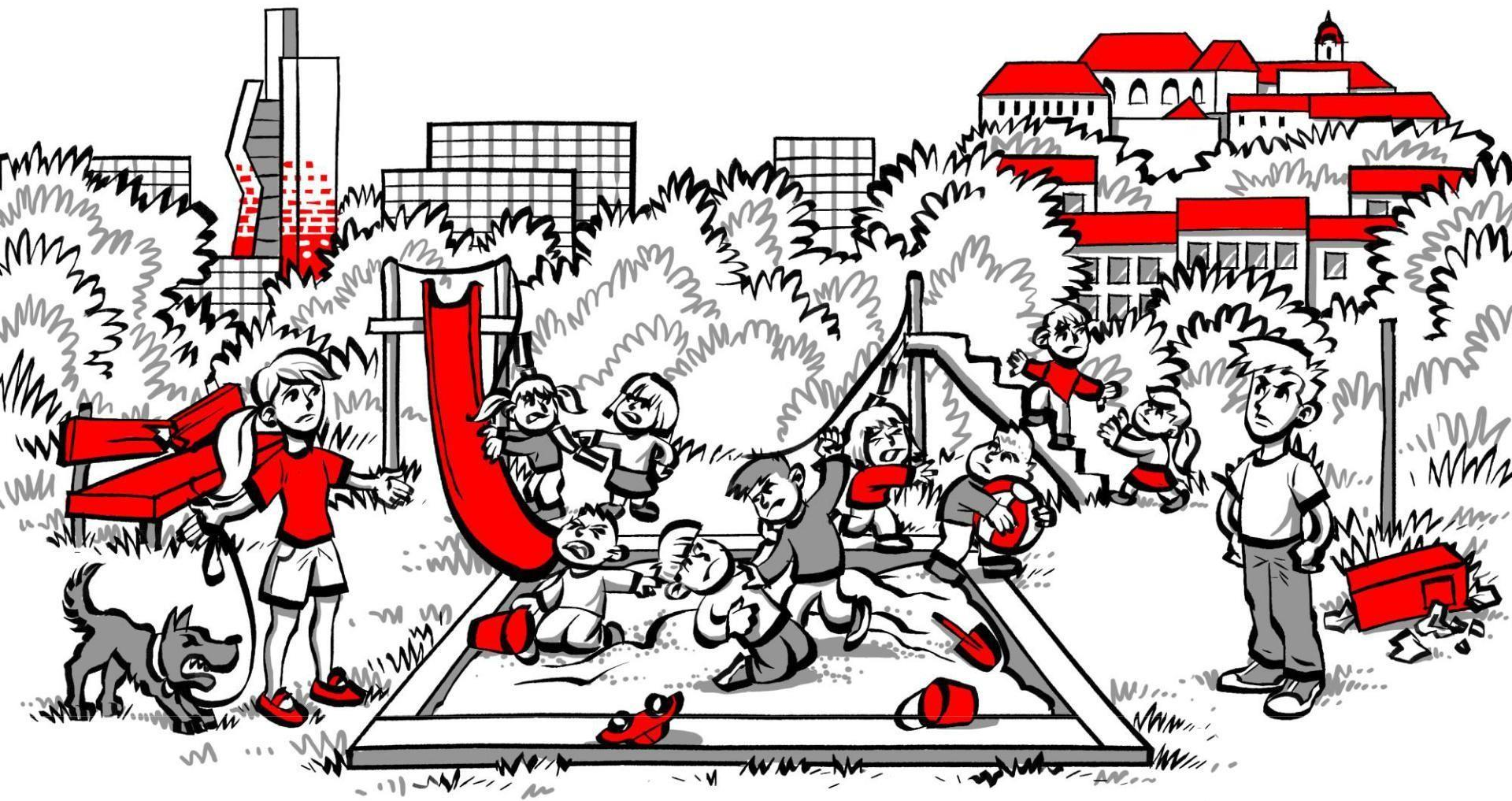






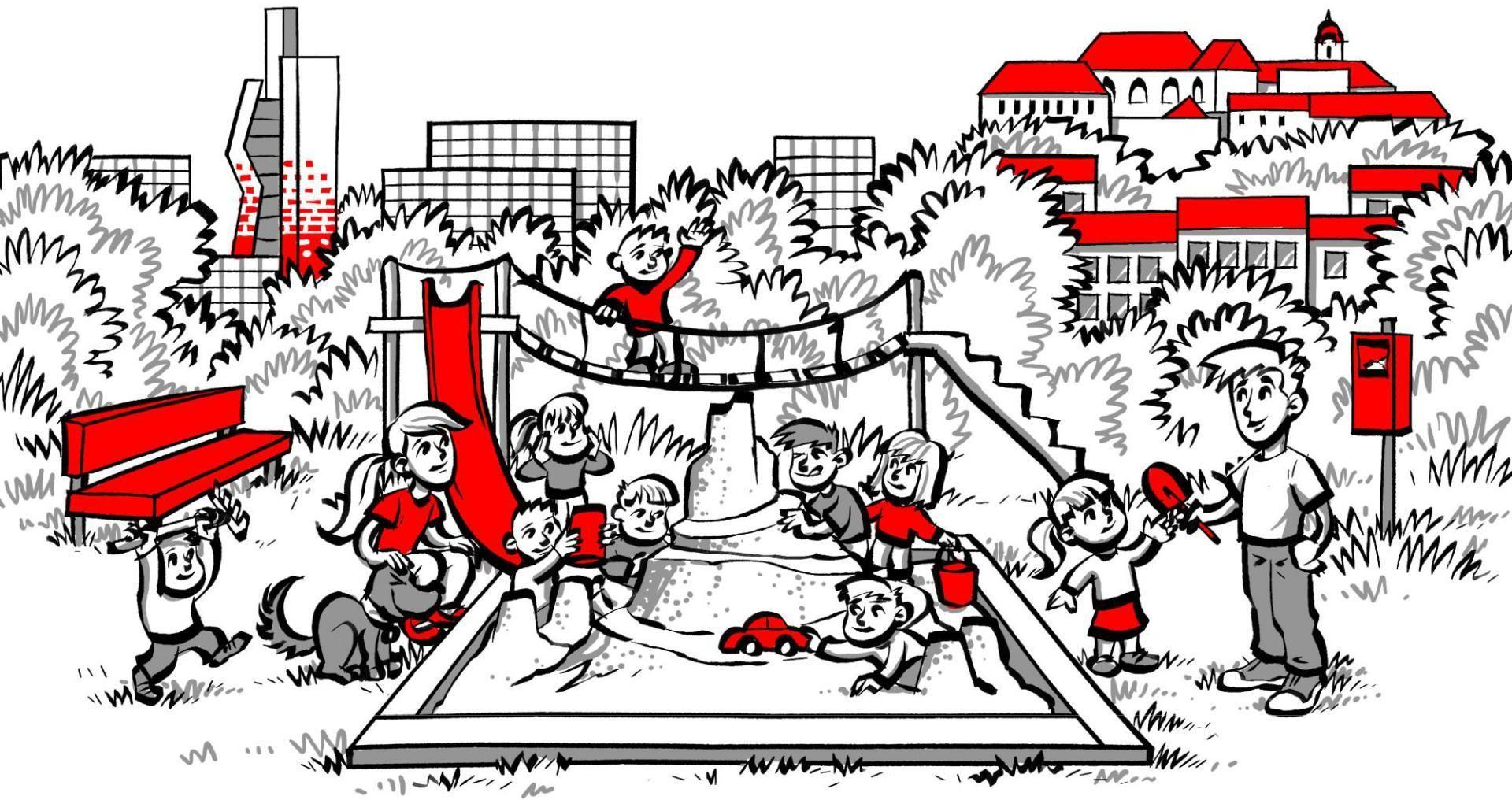


# A co správa města?





# A co správa města?





**Jak  
můžu  
město  
ovlivnit i  
já?**





# Dáme na vás

## Participativní rozpočet



Rodinný areál s relax  
zónou a grilem



345

Brno - Starý  
Lískovec

Kontejnery na bioodpad  
v celém Brně



neproveditelný

Brno

Aquapark u letiště  
Tuřany (PD)



zbývá  
32

Brno - Tuřany

Obnova sadu ve  
školní čtce



zbývá  
296

Brno - Ivanovice

Kašna využívající  
spodní vody



podpořen

Brno - střed

Houpačka a kolotoč  
pro vozičkáře



zbývá  
112

Brno - střed

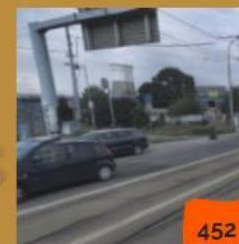
Chodník do Údolí  
oddechu (nejen pro OZP)



podpořen

Brno - Bystrc

Přechod na cyklostezce  
podél Svitavy



452

Brno - střed



# Jaké je tvoje ideální město ?



EVROPSKÁ UNIE  
Evropské strukturální a investiční fondy  
Operační program Výzkum, vývoj a vzdělávání



MINISTERSTVO ŠKOLSTVÍ,  
MLÁDEŽE A TĚLOVÝCHOVY